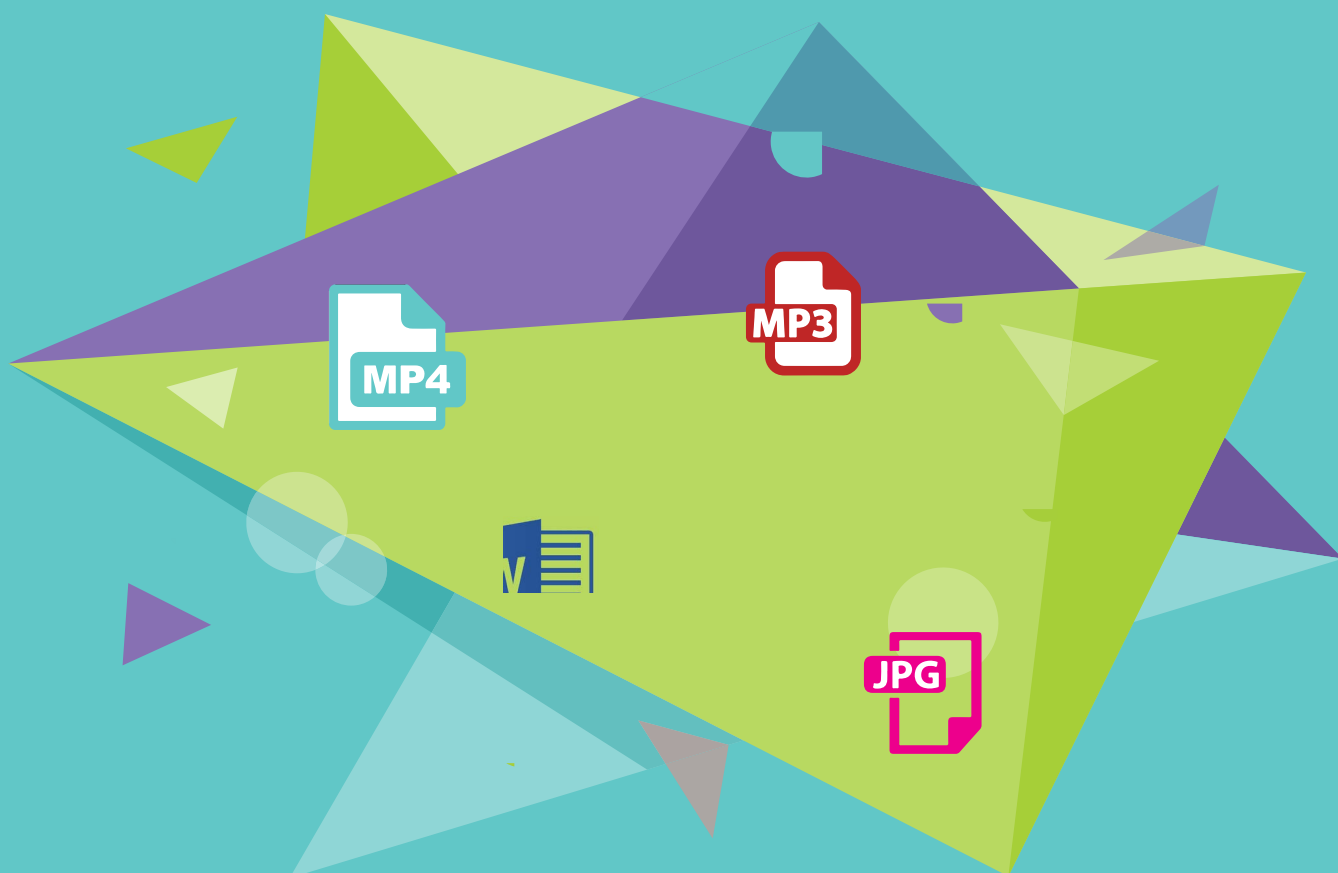




ΟΔΗΓΙΕΣ ΑΠΟΣΤΟΛΗΣ ΑΡΧΕΙΩΝ



e-ΠΑΠΕ  23 - 25.IV. 2021

**36
ΠΑ
ΠΕ**

ΑΠΟΣΤΟΛΗ ΑΡΧΕΙΩΝ ΓΙΑ ΣΥΜΜΕΤΟΧΗ ΣΤΑ ΔΡΩΜΕΝΑ ΤΗΣ 36ης Π.Α.Π.Ε.

Πριν ανεβάσετε τα αρχεία σας παρακαλούμε διαβάστε προσεκτικά τις παρακάτω οδηγίες.

Τύποι Αρχείων		
Δρώμενο	Τύπος Αρχείου	Παρατηρήσεις
Έρευνα	ppt	Συμβατό με Power Point
Ταινία, ταλέντο	mp4	Διάρκεια : Ταινία 5' - 10' / Ταλέντο 3'
Spot	mp4	Διάρκεια 30"
Φωτογραφία, σκίτσο, κόμικ, γελοιογραφία, memes	jpg ή jpeg	Μέγεθος 3-5 MB, ανάλυση 1920 X 1080 px
Πεζό, ποίημα	doc ή docx	Συμβατό με Word
Τραγούδι	mp3	Εαν υπάρχει και video mp4
App	mp4	Video 2' με παρουσίαση της εφαρμογής

Ονοματολογία Αρχείων (παραδείγματα)

Δρώμενο	Όνομα Αρχείου
Φωτογραφία	ΠΑΥΛΟΠΟΥΛΟΣ_ΦΩΤΟ_25_ΛΑΡΙΣΑΣ_ΤΟΠΙΟ.(επέκταση αρχείου)
Ταινία	25_ΛΑΡΙΣΑΣ_ΤΑΙΝΙΑ.(επέκταση αρχείου)
Τραγούδι	25_ΛΑΡΙΣΑΣ_ΤΡΑΓΟΥΔΙ.(επέκταση αρχείου)

Ανέβασμα Αρχείων

1. Ανοίγετε τον browser και πηγαίνετε στη διεύθυνση www.wetransfer.com
2. Επιλέξτε τις τρεις (3) τελείες δίπλα στην λέξη transfer
3. Επιλέξτε το "Get transfer link"
4. Επιλέξτε "Add your files" ή σύρετε το αρχείο (ή τα αρχεία σας) στον ειδικό χώρο
5. Όταν ολοκληρωθεί το ανέβασμα (του ή των αρχείων) κάντε κλικ στο κουμπί "Get a link"
6. Πατήστε "Copy link"
7. Κάνετε paste το link στο σώμα του email
8. Στείλτε το mail σας στο pape@sep.org.gr



Στο θέμα του email πρέπει να αναγράφεται ο αριθμός της κοινότητας και το δρώμενο (ή τα δρώμενα) στο οποίο συμμετέχετε. Το όριο ανά αποστολή είναι στα 2 GB.

Αποστολή Αρχείων Μέχρι



Πέμπτη, 15 Απριλίου 2021